

LX-WMS

Website-Management-System



CYBER 24

world wide web services

LX-WMS ist modular. Bis ins Detail.

Das Kernstück von lx-wms ist die Administration. Hier werden alle Benutzer erfasst und bekommen Ihre Benutzerrechte zugeteilt. Damit haben sie individuelle Zugriffsrechte auf ihre Module bzw. Inhalte die sie bearbeiten: die Personaler ihre Stellenangebote, die Produktmanager ihre Produkte und die Organisationsmanager ihre Termin- und Eventverwaltung. Und so weiter und so weiter.

Durch die Übertragung der Inhalte auf bestimmte Benutzer steigt die Kommunikationsqualität und Verantwortung überdurchschnittlich an. Welche Aufteilung Sie für Ihr Unternehmen benötigen bestimmen wir gemeinsam mit Ihnen zu Beginn des Projekts oder der Administrator wenn das System bereits implementiert ist.

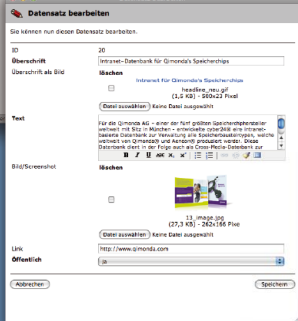
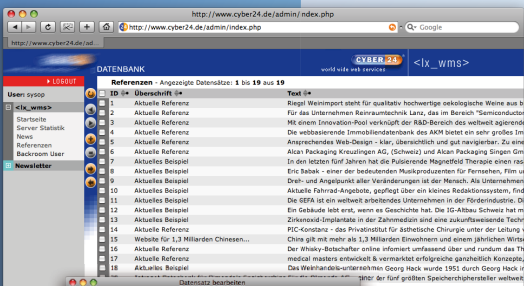
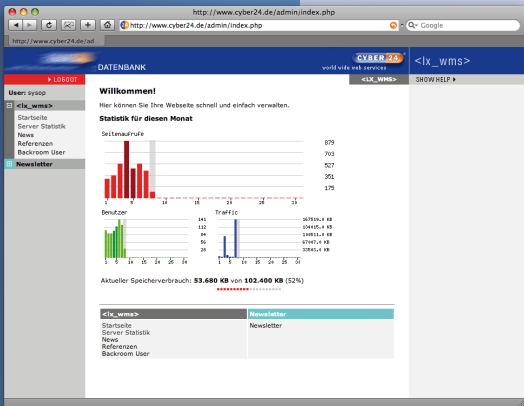
Kein Modul das nicht möglich wäre.

Eindeutiger Vorteil der Modularität des Redaktionssystems ist die effiziente Zusammenstellung von notwendigen Elementen und Modulen. Nicht verwendeten Tools werden ausgeblendet und machen damit das System für den Benutzer noch übersichtlicher. Sie wählen die benötigten Module aus und bezahlen auch nur das was Sie nutzen möchten. Das Integrieren weiterer Module oder Speziallösungen ist zu jeder Zeit ohne grossen Aufwand möglich.

Beispiele für Standardmodule:

- LX-news Newsletter-Modul incl. Adressdatenbank mit Im/Export via Excel®
- LX-teaser Verwaltung von Portalseiten-Teasern
- LX-image Bilddatenbank, Pressematerialdatenbank, Filmdatenbank etc.
- LX-backroom Geschützte Downloadbereiche mit 256-bit verschlüsseltem
- LX-up Upload/Downloadbereich für alle möglichen Datenformate
- LX-imagmagix Clevers Tool zur Bildbearbeitung und -formatierung on-the-fly
- LX-backup Automatisierung von Sicherungen auf lokales Intranet
- LX-archiv Archivsysteme für Datenbanken
- LX-pdf Automatische Erstellung PDF Dateien aus Datenbankressourcen

Für viele individuelle Lösungen unserer Kunden werden die Module angepasst um in die internen Unternehmensabläufe optimal integriert zu werden. Dies ist der entscheidende Vorteil einer Software die in Ihren und unseren Händen liegt und jederzeit völlig flexibel anpassbar ist.



FAQ's über LX-WMS

1. Kann LX-WMS über das Internet benutzt werden?

Ja, LX-WMS ist so konzipiert, dass es weltweit mit jedem gängigen Browser (Internet Explorer, Safari, Firefox etc.) einfach bedient werden kann. Benutzerrechte steuern hierbei die Rechte über die Inhalte – wer was darf und was nicht.

2. Warum ist LX-WMS so günstig?

Das LX-WMS ist ein modulares System das individuell an die Kundenwünsche angepasst werden kann. Dies bedeutet dass LX-WMS kein grosses und träges Tools ist, sondern mit primär wiederkehrende Routinen arbeitet. Diese werden einfach „zusammengesteckt“ und an das Design des Unternehmens angepasst.

3. Wie lange dauert es, bis LX-WMS installiert ist?

Die Projektdauer ist abhängig von der Dimension des Projektes und kann in der Regel mit 1-3 Monaten für die komplette Realisierung von Screendesign bis Onlineschaltung angegeben werden. Die Installation und Anpassung LX-WMS Systems an sich dauert nur wenige Tage.

4. Welche Technik steckt hinter LX-WMS?

LX-WMS ist in PHP5 programmiert. Als Datenbank wird die kostengünstige Datenbank MySQL eingesetzt. Verschiedene Funktionselemente, insbesondere der Ausgabe werden auch individuell in anderen Programmier/Scriptsprachen programmiert (z.B. JAVA, JavaScript, Ajax, Flash etc.)

5. Benötigt man eine spezielle Client-Software?

Nein, definitiv nicht.

6. Gibt es Datensatzlimits?

Ja, insbesondere bei komplexen und großen Shop Lösungen, welche dann individuell erweitert werden. Solange ein Shop nicht über mehr als 1.000.000 Artikel verfügt müssen Sie sich hier jedoch keine Gedanken machen.

7. Kann LX-WMS mit anderen Systemen kommunizieren?

Warenwirtschaftssysteme, Adressdatenbank etc. können mittels Interfaces angedockt werden. Das ist in der Regel kein Problem wenn diese Systeme gewisse Standards berücksichtigen wie auch LX-WMS dies tut. Einer von Ihnen ist z.B. XML.

8. Welchen Server empfehlen Sie?

Idealerweise einen cyber24®-Server, welcher durch uns überwacht und betreut wird.

9. Kann LX-WMS auch individuell an Kundenbedürfnisse angepasst werden?

Genau das ist die Stärke von LX-WMS. Grösste Anpassungsfähigkeit der Benutzeroberfläche ohne nutzlosen Ballast. Maximale Effizienz in dem was Sie erreichen wollen.

10. Kann LX-WMS im Internet und im Intranet integriert werden?

Für das LX-WMS spielt es technisch keine Rolle ob es als interne oder externe Lösung eingesetzt wird. Wir empfehlen jedoch immer die zum Ziel gesetzte Aufgabe zu betrachten und dafür die optimale Lösung einzusetzen. LX-WMS ist eine davon.

11. Wie läuft eine Schulung für das LX-WMS ab?

Für kleine Systemlösungen reicht bereits eine 10-minütige Telefonschulung. Sie werden sichtlich überrascht sein wie einfach die Bedienung abläuft. Selbstverständlich schulen wir auch ganze Teams vor Ort und zeitlich den individuellen Anforderungen angepasst.

12. Wird das LX-WMS weiterentwickelt?

Ja, wir entwickeln das System seit 1996 kontinuierlich weiter. So entstehen immer wieder neue Module und Updates der Basisplattform, welche für unsere Kunden auf cyber24®-Servern automatisch eingespielt werden. Um von den neuesten Standarts profitieren können, halten unserer Entwickler unter anderem Kontakt zu Informatikzentren deutscher Universitäten und sind in ständigem Austausch mit Programmierern weltweit.

Technische Anforderungen

ix-wms wurde auf Basis von Linux entwickelt, ist jedoch Plattform unabhängig. Wir empfehlen die Installation des Systems auf dafür optimal vorbereiteten cyber24® Servern.

- php Version 5
- mySQL Datenbank

Support

Da sich aus Erfahrung nach der Online-Schaltung nur wenige Rückfragen ergeben ist der Support für Sie per eMail jederzeit kostenlos. Benötigen Sie über die reguläre Schulung hinausgehende Support- und Trainingsleistungen oder weitere Anpassungen verrechnen wir nur die tatsächlich angefallenen Supportleistungen unserer Programmierer an Sie weiter. Wir legen hier größten Wert auf Transparenz als Grundlage für eine langfristige Zusammenarbeit mit unseren Kunden.

cyber24® ist eine in Deutschland eingetragene Marke der Schmidt Media Design AG

Schmidt Media Design AG
Eichhornstrasse 3
D-78464 Konstanz
eMail: info@cyber24.de
www.cyber24.de



world wide web services